

ERT-65 PVC

Machine qui a été conçue pour insertion joint brosse et joint de base rigide dans profilés en PVC.

Ecran tactile pour le mode de programmation.

Possibilité de 2 modes de travail:

- 1.- Mode d'insertion
- 2.- Mode d'insertion et sertissage.

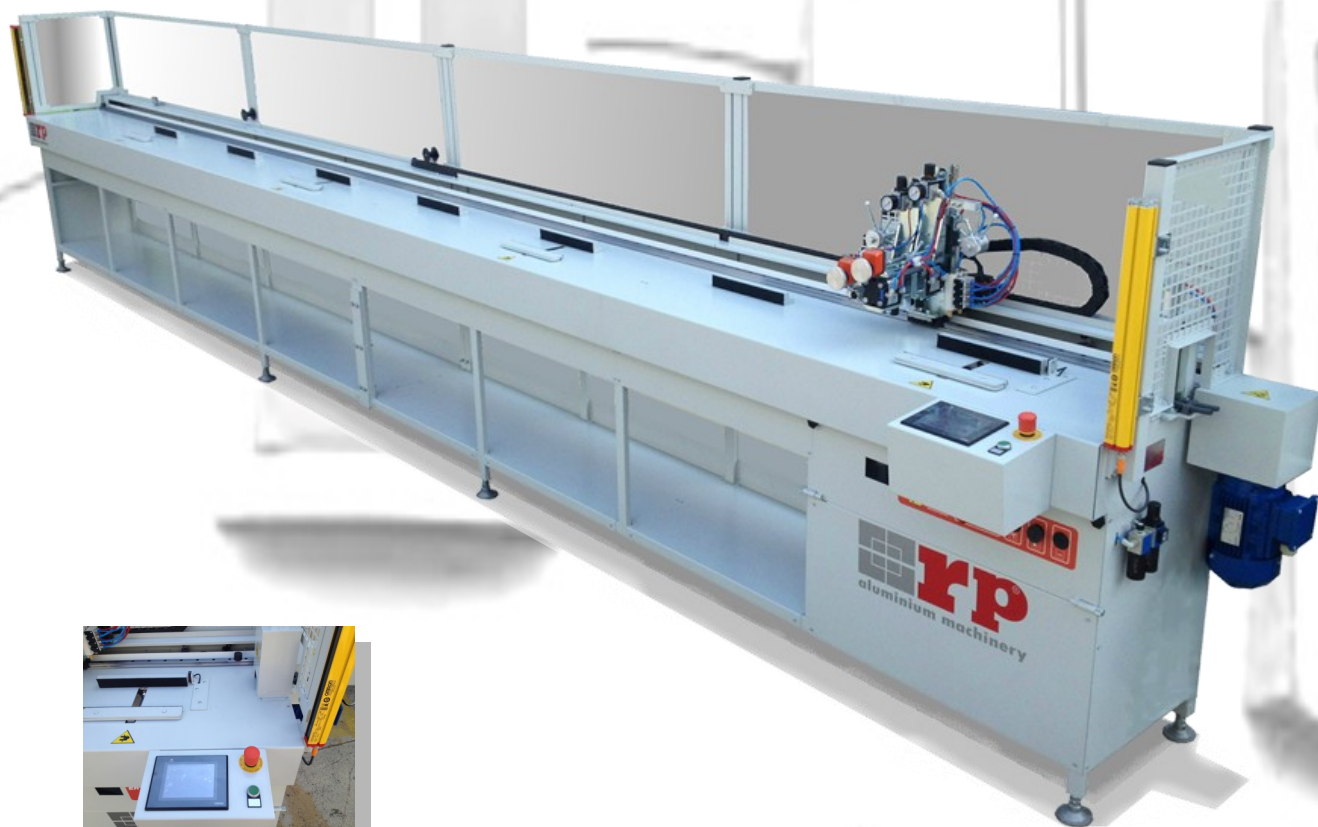
Utilisation d'un système d'insertion pneumatique des joints.

Utilisation d'un système de sertissage pneumatique des joints.

Réglage des points a sertir dans un cycle de travail.

La coupe est automatique.

Le corps de machine est résistant assurant leur exactitude.



ECRAN TACTILE

ESB-64058050 C/ Puigbarral, 44 Nau 4F Pol.
Ind. Can Petit 08227 TERRASSA, BARCELONA
(ESPAGNE)

Tel: (+34) 93 789 29 93
Mail: export@rpaluminium.com
admin@rpaluminium.com

ERT Family

ERT-65 PVC

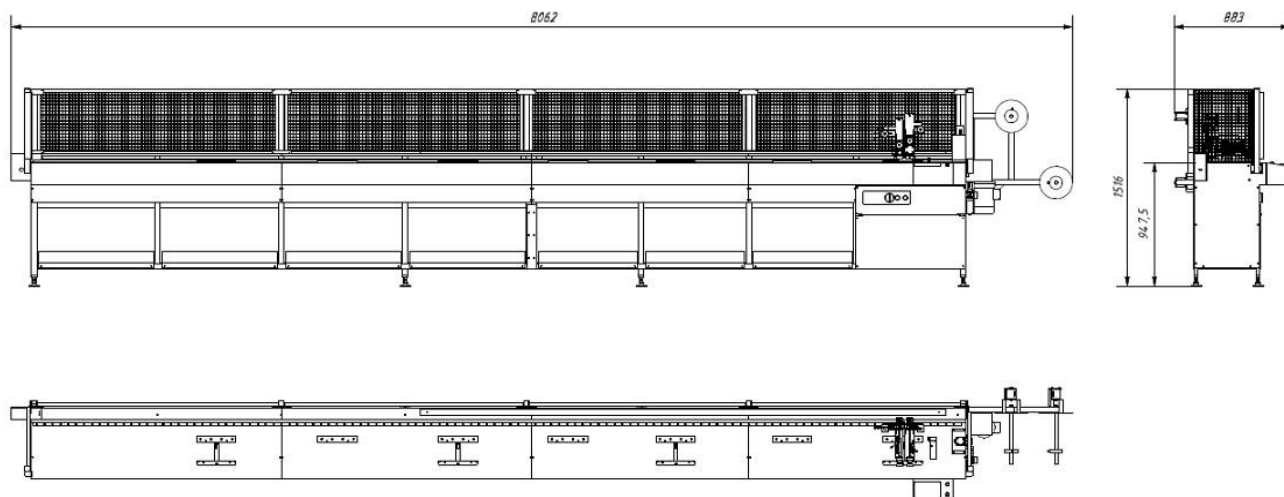
CARACTÉRISTIQUES TECHNIQUES



ERT-65 PVC

Longueur max. profil	6'5 m.
Hauteur max. profil	100 mm.
Largueur max. profil	120 mm.
Moteur	0,55 kW 3/4 CV
Pression de travail	1-6 kg.
Hauteur table	940 mm
Mesures mm.	883 x8062 x1516

DIMENSIONS HORS-TOUT

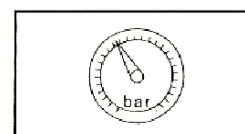
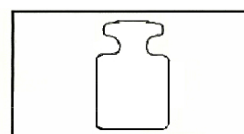
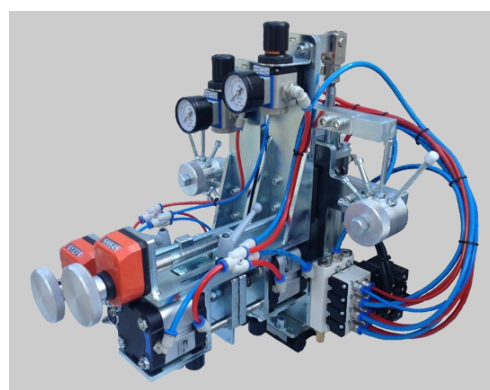


MATÉRIEL SUPPLÉMENTAIRE

Système d'insertion et un système de sertissage.
Coupe de joint à 90°
Protection sécurité.
Porte-bobine double avec frein pneumatique.
Installation, utilisation et l'entretien.

MATÉRIEL OPTIONNEL

Table d'acheminement sortie.
Déchargeur de profils.



Mono 220v 1Kw –
230V –50/60 HZ

550 kg.

6 +7 bar