

ERT-65 CU

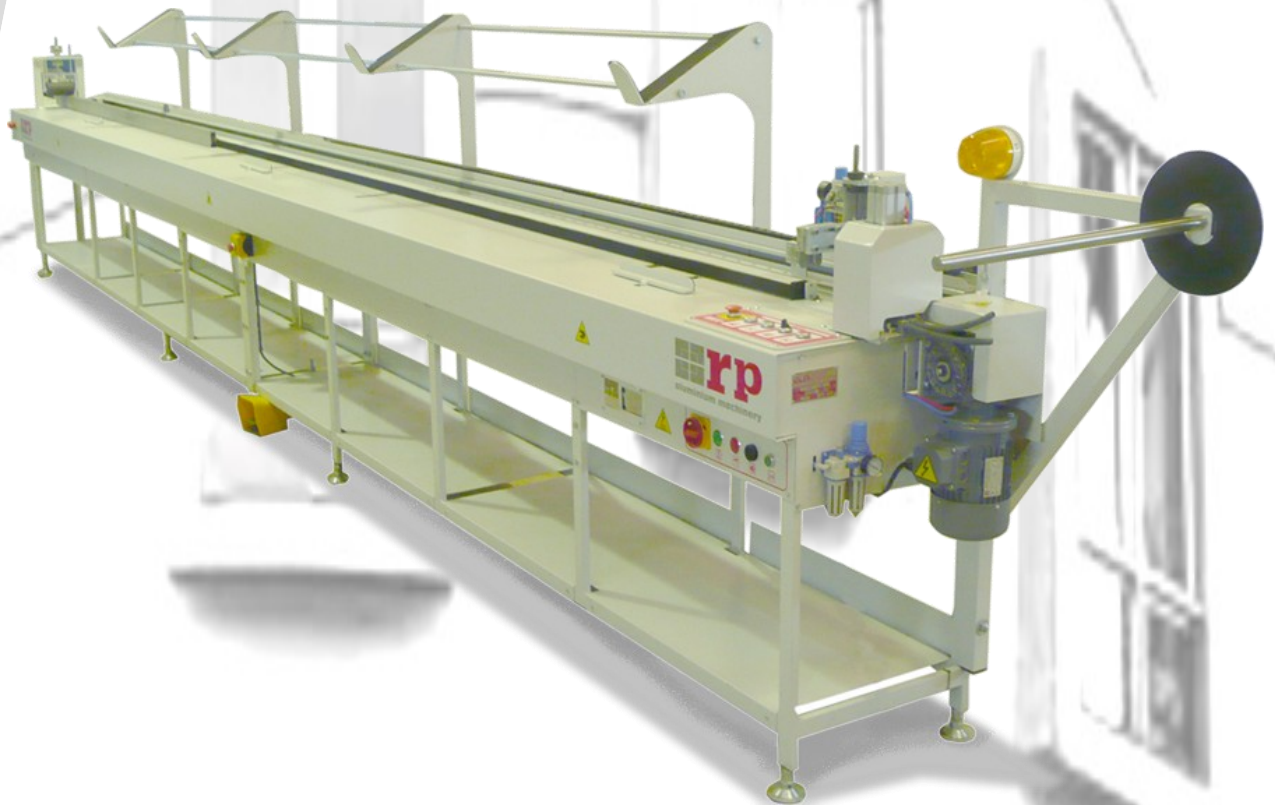
Le ERT-65 CU est une machine qui a été conçue pour insertion de joint brosse et joint de base rigide dans profils d'aluminium et PVC.

Utilise un système pneumatique d'insertion des joints pour une et deux joints au même temps.

Possibilité d'insertion de bouclier et autres barretes thermiques.

La coupe des joints est automatique moyennant une lame.

Le haut degré de qualité de cette machine ainsi que sa maniabilité font qu'elle est idéale pour être utilisée par les travailleurs.



ESB-64058050 C/ Puigbarral, 44 Nau 4F Pol.
Ind. Can Petit 08227 TERRASSA, BARCELONA
(ESPAGNE)

Tel: (+34) 93 789 29 93
Mail: export@rpaluminium.com
admin@rpaluminium.com

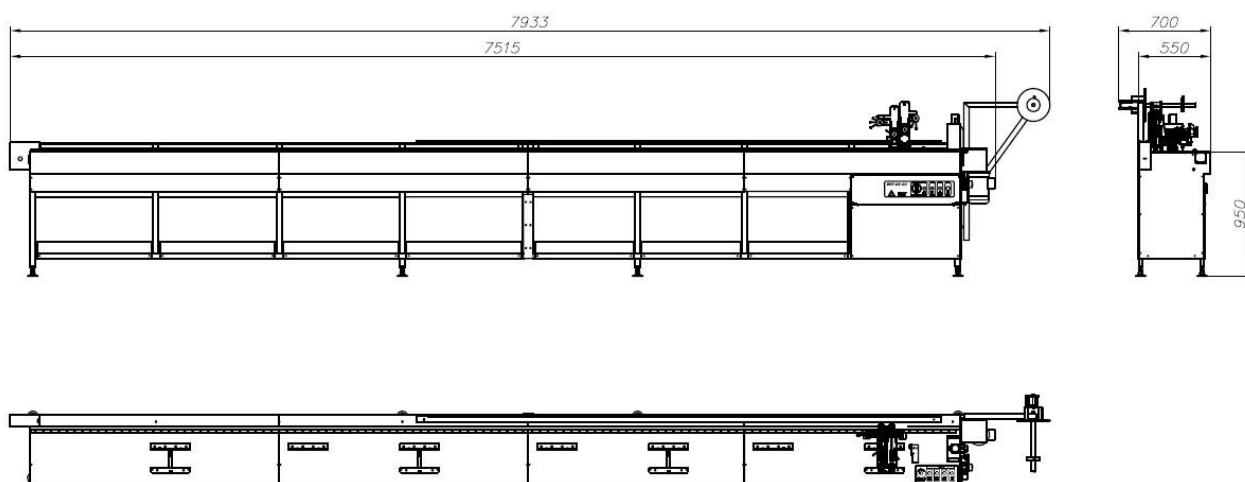
ERT-65 CU

CARACTÉRISTIQUES
TECHNIQUES

Longueur max. profil	6,5 m
Hauteur max. profil	120 mm
Largueur max. profil	120 mm
Moteur	0,55 kW 3/4 CV
Pression de travail	1-6 kg.
Hauteur table	950 mm
Mesures mm.	7933 x 700 x 1100



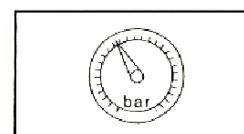
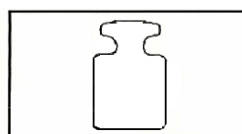
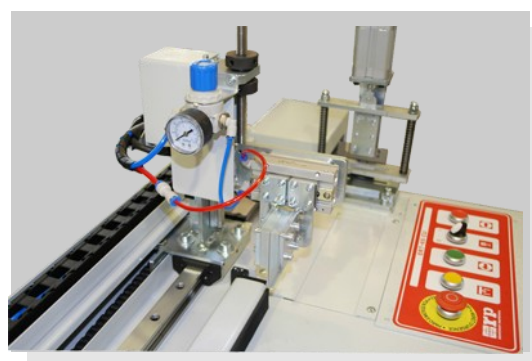
Dimensions Hors-Tout

**MATÉRIEL SUPPLÉMENTAIRE**

Tête universelle réglable
Installation, utilisation et l'entretien.

MATÉRIEL OPTIONNEL

Table d'acheminement sortie.
Des tiges de support.
Porte-bobine grande.
Déchargeur de profils.



Mono 220v 1Kw –
230V –50/60 HZ

480 kg.

6 +7 bar