

AJB-6000 (200)

Cette machine doit être utilisée pour l'insertion et la coupe des joints en gomme dans profils métalliques et en bois.

Le haut degré de qualité de cette machine ainsi que sa maniabilité font qu'elle est idéale pour être utilisée par les travailleurs.

La machine utilise un rouleau qui est appliqué sur les joints et tourne au moyen d'un moteur, la coupe des joints étant assurée par une lame.

L'insertion des joints à l'extrémité du profilé est réalisée à la main, la machine prenant ensuite le relais jusqu'à la fin du processus.

Le cœur de la machine est très rigide ce qui assure sa précision.



ESB-64058050 C/ Puigbarral, 44 Nau 4F Pol.
Ind. Can Petit 08227 TERRASSA, BARCELONA
(SPAIN)

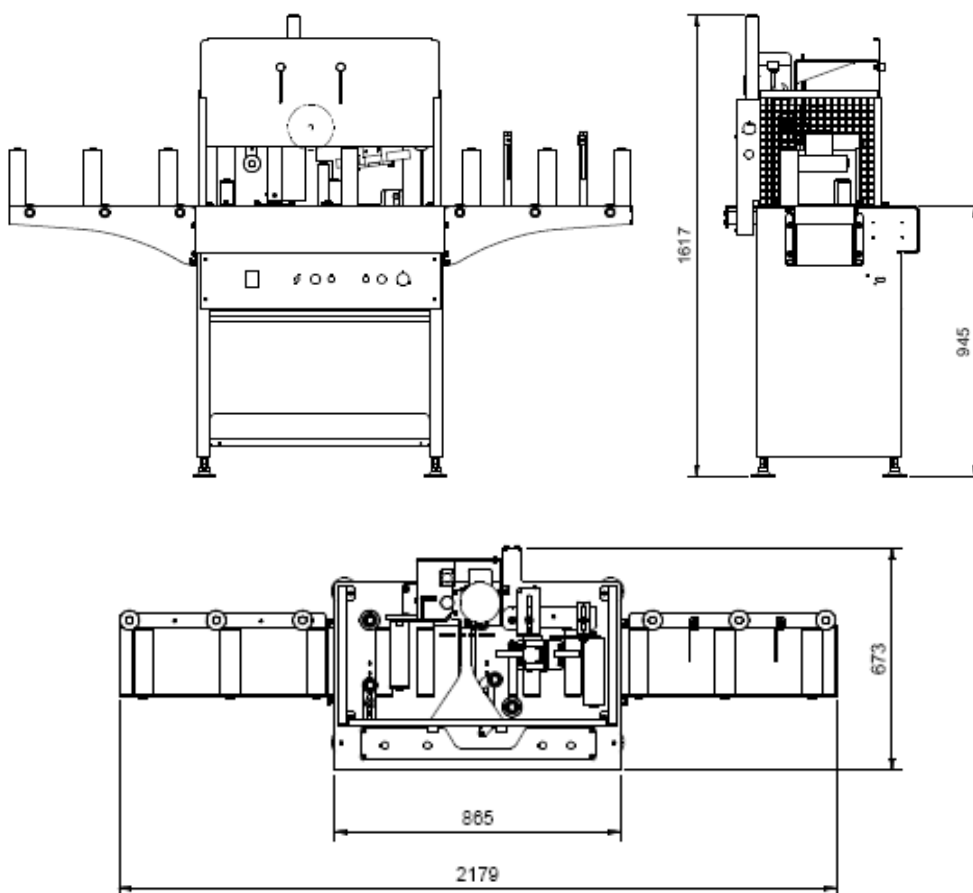
Tel: (+34) 93 789 29 93
Mail: export@rpaluminium.com
admin@rpaluminium.com

AJB Family

AJB-6000 (200)


**CARACTERISTIQUES
TECHNIQUES**
AJB-6000 (200)

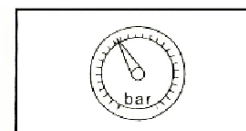
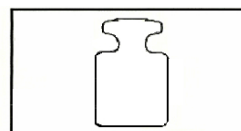
Longueur max. profil	Illimite
Hauteur max. profil	200 mm.
Largeur max. profil	200 mm.
Moteur	1 / 4 CV
Pression de travail	1-6 kg.
Hauter de travail	940 mm
Taille mm.	Sans bras 865x673x1617 Avec bras 2179x673x1617

DIMENSIONS HORS TOUT

MATÉRIEL SUPPLEMENTAIRE

Bras rouleau d'entrée à gauche.
Bras rouleau de sortie à droite.
Touches de fonction.
Installation, utilisation et l'entretien.

MATÉRIEL OPTIONNEL

Rouleaux appliqué des joints.
Porte-bobine: simple, double, double avec frein mécanique, triples et quadruples
Table d'acheminement entréé et sortie 1'8 m.
Table d'acheminement entréé et sortie 3'9 m.



Mono 220v 1Kw –
230V –50/60 HZ

155 kg.

6 + 7 bar