

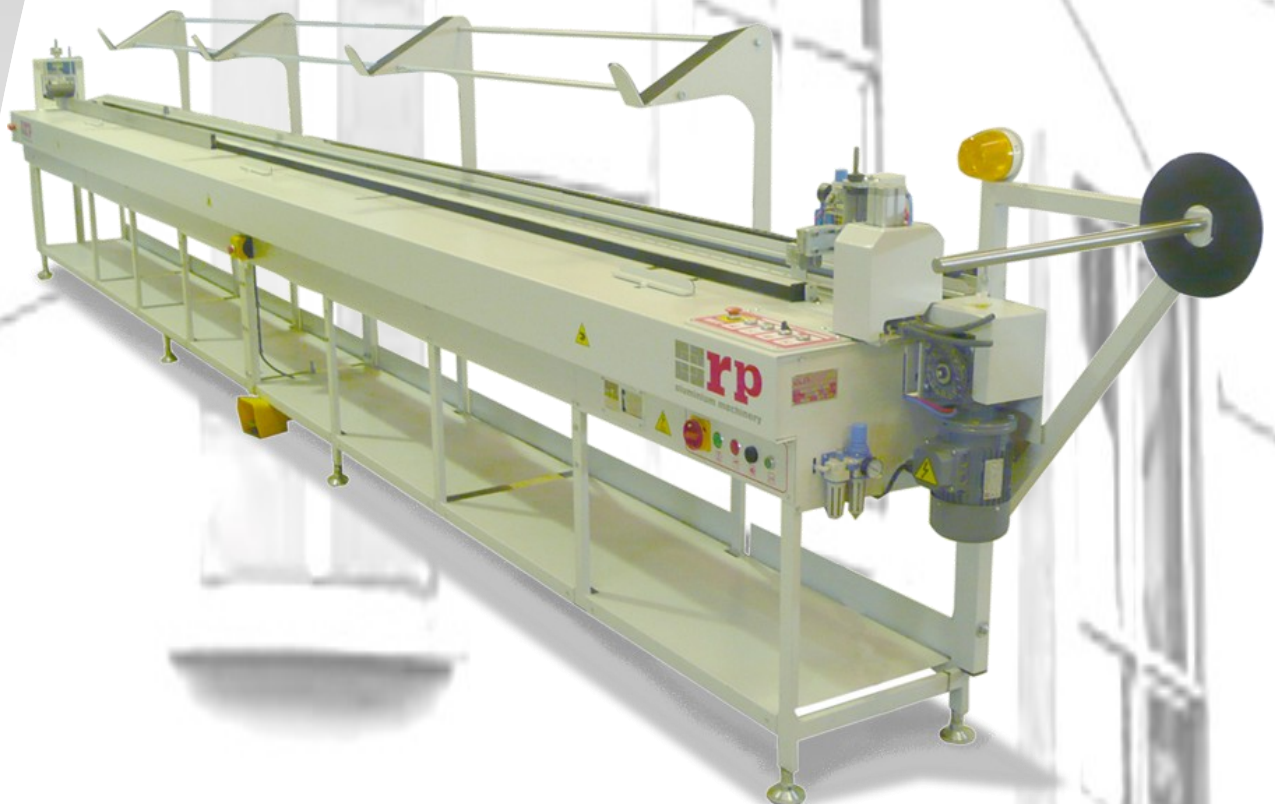
ERT-65 CU

ERT-65 CU ha sido concebida para aplicar todo tipo de juntas en coextrusión, como burletes de cepillo en perfiles de aluminio y PVC.

Utiliza un sistema neumático de inserción de juntas.

El corte es automático mediante cuchilla.

El cuerpo de la máquina es resistente lo que asegura su precisión.



ESB-64058050 C/ Puigbarral, 44 Nau 4F Pol.
Ind. Can Petit 08227 TERRASSA, BARCELONA
(ESPAÑA)

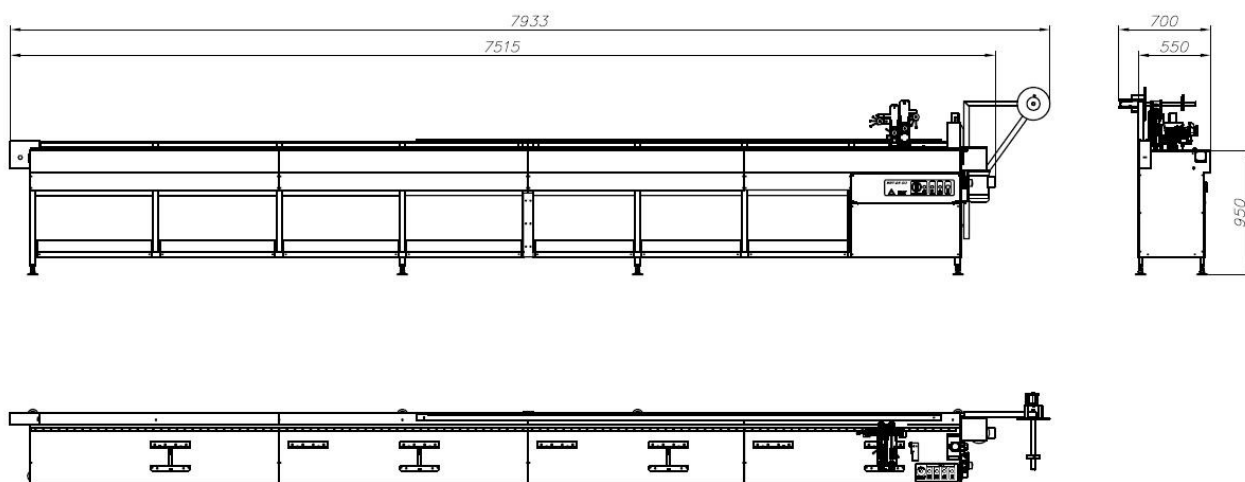
Tel: (+34) 93 789 29 93
Mail: export@rpaluminium.com
admin@rpaluminium.com

ERT-65 CU

ERT Family

ERT-65 CU**Datos Técnicos**

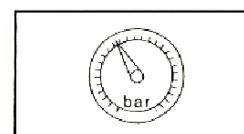
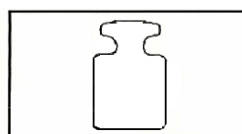
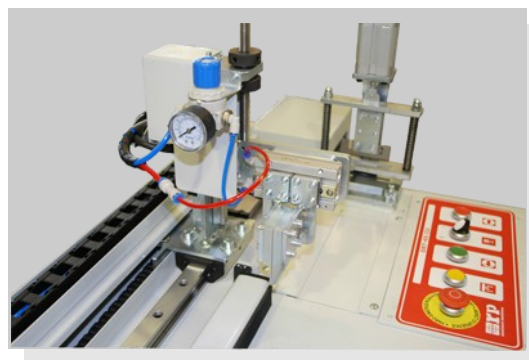
Longitud máxima perfil	6,5 m
Altura máx. perfil	120 mm
Ancho máx. perfil	120 mm
Motor	0,55 kW 3/4 CV
Presión de trabajo	1-6 kg.
Altura trabajo	940 mm
Medidas mm.	7500 x 600 x 1100

**Dimensiones Generales****MATERIAL ADICIONAL**

Cabezal universal ajustable.
Manual de instalación, uso y mantenimiento.

MATERIAL OPCIONAL

Mesa de salida de rodillos.
Barras de soporte.
Porta bobinas de gran tamaño.
Descargador de perfiles.



Mono 220v 1Kw –
230V –50/60 HZ

480 kg.

6 +7 bar